



**ВСЕРОССИЙСКАЯ  
ОЛИМПИАДА  
ШКОЛЬНИКОВ  
2019/2020**

БЛАНК №

0	9	-	17	
---	---	---	----	--

**Региональный этап ВсОШ 2019/2020 учебного года  
по предмету «КУЛЬТУРА ДОМА, ДИЗАЙН И ТЕХНОЛОГИИ»**

**Фамилия, имя, отчество полностью:**

*Надирбекова Айшат Масмуровна*

**Число, месяц, год рождения (ДД.ММ.ГГГГ):**

*08.04.2006*

**Класс учащегося:**

*9 класс*

**За какой класс учащийся пишет работу:**

*9 класс*

**Полное название образовательной организации по уставу:**

*Муниципальное бюджетное общеобразовательное  
СОШ  
учреждение №8*

**Название района или города:**

*г. Маскакана р. Кировский*

**Дата:**

*17.02.2020 год*

**Подпись:**

16 + 8 = 24.

Код 09-17

**Всероссийская олимпиада школьников**

**Региональный этап**

**2019 – 2020 уч. год**

**Технология**

**Направление «Культура дома, дизайн и технологии»**

**Задания теоретического тура**

**9 класс**

**Уважаемый участник!**

**ПЕРЕД ВЫПОЛНЕНИЕМ ЗАДАНИЯ  
ВНИМАТЕЛЬНО ПРОЧИТАЙТЕ ИНСТРУКЦИЮ**

1. На выполнение всех заданий I тура отводится 2 часа (120 минут).
2. I-ый тур олимпиады включает 26 заданий. Правильный ответ на задания с 1 по 25 оценивается по 1 баллу. Задание 26 оценивается в 10 баллов.
3. Максимальная общая сумма баллов за решение всех заданий – 35.
4. Для ответа используйте полученные Вами листы ответов.
5. Персональные данные запишите только на титульном листе, остальные листы, на которых вы будете писать ответы на задачи, не подписывайте.
6. Ответы пишите авторучкой с синей или черной (гелевой) пастой (чернилами).
7. Черновики не проверяются и не оцениваются.
8. Задача участника – внимательно ознакомиться с предложенными заданиями и выполнить их в строгом соответствии с формулировкой.

Код \_\_\_\_\_

**Общая часть**

1. В какой из отраслей изготавливаются орудия труда и рабочие машины?  
*Выберите один правильный ответ.*

- а – в сельском хозяйстве;
- б – в машиностроении;
- в – в химической промышленности;
- г – в теплоэнергетике.

ОТВЕТ: В машиностроении

2. Накачка в газовых лазерах может производиться вследствие...  
*Выберите один правильный ответ.*

- а – химической реакции
- б – воздействия мощного источника света
- в – электрического разряда
- г – перехода электрона с одного типа полупроводника на другой

ОТВЕТ: Химической реакции

3. Как называется творческая деятельность, направленная на формирование и упорядочение предметно-пространственной среды, на достижение единства её функциональных и эстетических аспектов?

*Выберите один правильный ответ.*

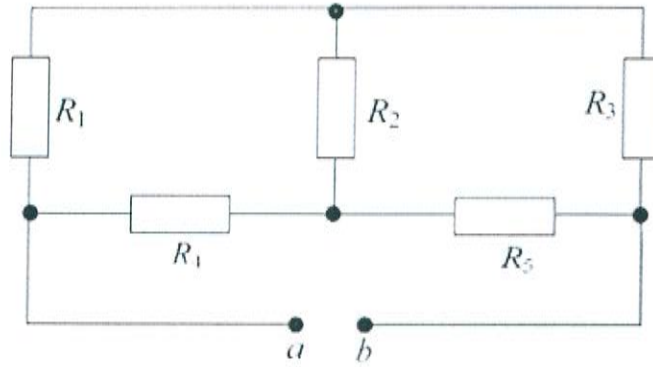
- а – дизайн
- б – конструирование
- в – культура труда
- г – эргономика

ОТВЕТ: Дизайн

4. В схеме, приведенной ниже, определите эквивалентное сопротивление, если  $R_1 = 1 \text{ Ом}$ ,  $R_2 = 4 \text{ Ом}$ ,  $R_3 = 12 \text{ Ом}$ ,  $R_4 = 2 \text{ Ом}$ ,  $R_5 = 4 \text{ Ом}$ .



Код \_\_\_\_\_



РЕШЕНИЕ:

$R_1 - 10\text{OM}$   
 $R_2 - 4\text{OM}$   
 $R_3 - 12\text{OM}$   
 $R_4 - 2\text{OM}$   
 $R_5 - 4\text{OM}$   
 $1 + 4 + 12 + 2 + 4 = 25$

5. Какая из форм организации предпринимательской деятельности предусматривает наименьший риск для участвующего гражданина (физического лица)

Выберите один правильный ответ.

- а – общество с ограниченной ответственностью
- б – индивидуальное предприятие
- в – полное товарищество
- г – общество с дополнительной ответственностью

ОТВЕТ: б

6. Что измеряют в горизонтальной плоскости проекций:

Выберите один правильный ответ.

- а – длину – высоту
- б – длину – ширину
- в – ширину – высоту
- г – высоту – длину – ширину
- д – высоту

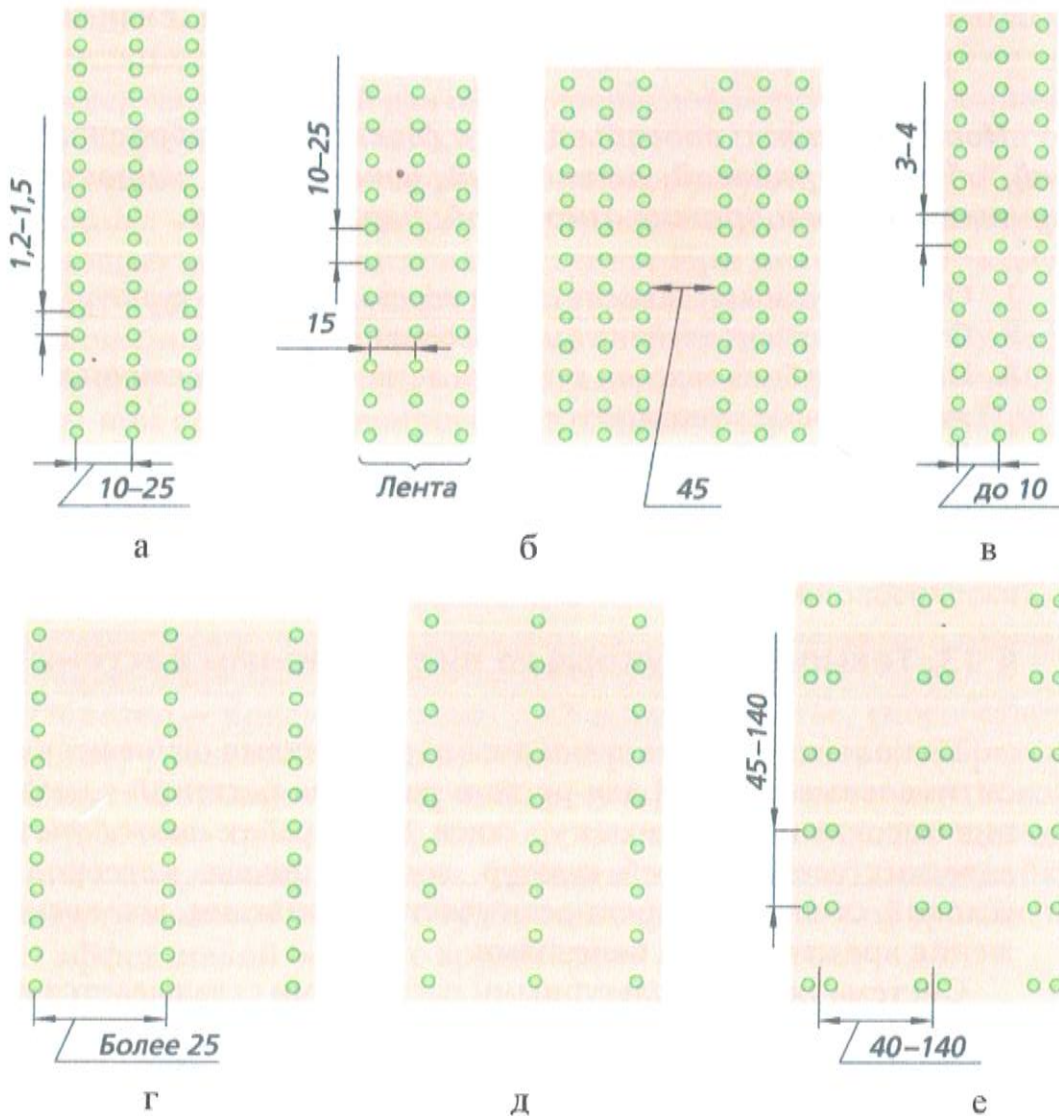
ОТВЕТ: Длина и ширина.

7. Схемы способов посева культурных растений.

Найдите соответствия между рисунком и способом посева. Внесите в таблицу соответствующие номера.

1 – ленточный, 2 – обычный рядовой, 3 – узкорядный, 4 – квадратно-гнездовой, 5 – широкорядный, 6 – пунктирный.

Код \_\_\_\_\_



ОТВЕТ:

а	б	в	г	д	е
4	1	2	5	2	6

8. Новые профессии появляются почти каждый день, а старые теряют актуальность или же трансформируются во что-то совершенно новое. Новые рабочие поколения профессий смогут правильно и рационально развивать навыки для необходимой адаптации в будущем. Ниже вам представлен список профессий, которые исчезнут до 2030 года, и новых профессий, которые появятся после 2030 года. Распределите их в таблицу.

- а – дублер/каскадер
- б – инфостилист
- в – IT-медик
- г – куратор коллективного творчества
- д – референт
- е – системный администратор

Код \_\_\_\_\_

ОТВЕТ:

Устаревшие профессии	Профессии будущего
дублер / каскадер	интерактивист
куратор коллективной творческой	IT-медик
сетевой администратор	референт

9. Определите экономическую целесообразность закупки комплектующих от оптового поставщика на основе следующих данных:

- количество необходимых к выпуску изделий – 2000 шт.;
- количество комплектующих, необходимых для производства единицы изделия, – 30 шт.;
- стоимость производства одного комплектующего (с учетом расходов на организацию собственного производства) – 100 руб.;
- сумма собственных средств предприятия – 1800000 руб.;
- стоимость единицы комплектующего у посредника – 900 руб.;
- расходы на доставку комплектующих от посредника в расчете на 1 км – 5 руб./шт.;
- расстояние до посредника – 50 км.

РЕШЕНИЕ: \_\_\_\_\_  
\_\_\_\_\_  
\_\_\_\_\_  
\_\_\_\_\_  
\_\_\_\_\_  
\_\_\_\_\_  
\_\_\_\_\_  
\_\_\_\_\_  
\_\_\_\_\_  
\_\_\_\_\_  
\_\_\_\_\_

### Специальная часть

10. Метод изменения формы, определяющийся динамикой, движением превращения или небольшого изменения формы.

Выберите один правильный ответ.

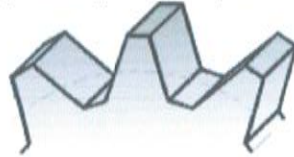
- а – трансформация
- б – кинетизм
- в – проектирование
- г – деконструкция

ОТВЕТ: а

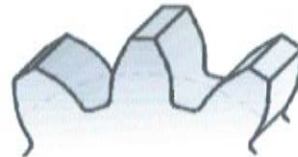


Код \_\_\_\_\_

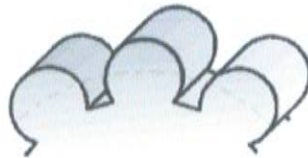
11. Какая форма зубьев у шестерни?



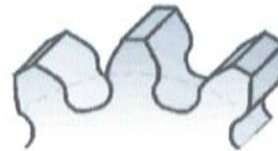
а



б



в



г

ОТВЕТ:

б

12. Как взаимосвязаны механизм лапки и регулятор натяжения верхней нитки? Выберите один правильный ответ.

а – при подъеме лапки тарелочки регулятора замирают

б – при подъеме лапки тарелочки регулятора сходятся

в – при подъеме лапки тарелочки регулятора расходятся

ОТВЕТ:

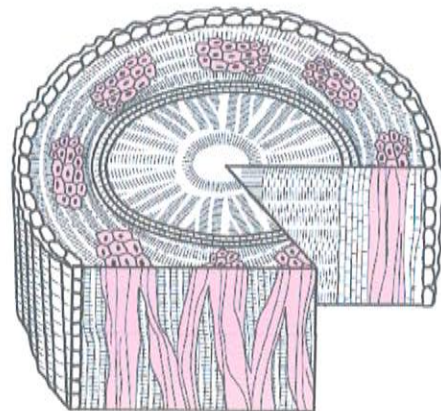
б

13. На каком рисунке представлено строение волокна? Определите, какое это волокно?

Выберите один правильный ответ.



а



б

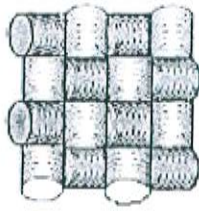
ОТВЕТ:

б,

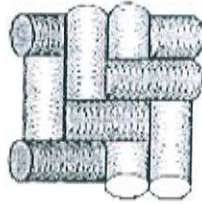
шерстяное волокно.

Код \_\_\_\_\_

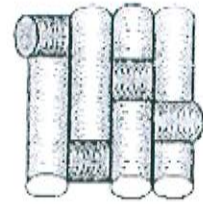
14. Подпишите, какие виды переплетений тканых основ для термоклеевых прокладочных материалов изображены на рисунке? +



а



б



в

ОТВЕТ:

а – саржевое полотняное  
б – саржевое ;  
в – атласное, мелкосурет.

15. Заполните пропуски в технологической схеме изготовления сметаны. —





Код \_\_\_\_\_

16. Виды хлеба. Найдите соответствия термина и определения.

	Термин		Определение
1	сайка	а	французский белый батон разной длины с хрустящей корочкой. В переводе с французского его название означает «палка»
2	багет	б	тонкая лепешка из пресного сдобного теста
3	калач	в	продолговатый или круглый пшеничный хлебец
4	каравай	г	круглый плетеный хлеб
5	кулич	д	круглый, красиво украшенный праздничный хлеб из сдобного теста
6	лаваш	е	«пасхальный хлеб» – пирог из дрожжевого теста с изюмом, миндалем или цукатами
7	пита	ж	хлеб в виде тонких лепешек овальной формы, выпекаемых в тандыре
8	юка	з	белые пресные, полые внутри, круглые лепешки.

ОТВЕТ:

1	2	3	4	5	6	7	8
г	ж	з	в	б	д	е	а

17. Этот вид одежды изначально был запрещён в Древнем Риме как «варварский», но был включён в состав мужского костюма в поздний период Римской империи.

Выберите один правильный ответ.

- ✓ а – штаны (брюки)
- б – туника с рукавами
- в – шляпа
- г – галстук

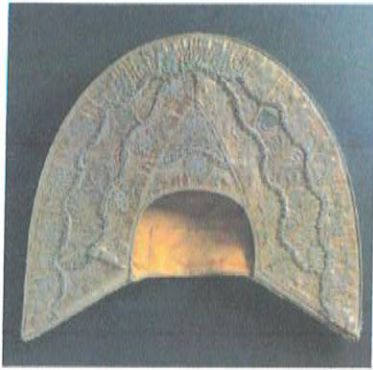
ОТВЕТ:

а

18. Какой из этих головных уборов в русском народном костюме является девичьим? Как он называется?

Выберите один правильный ответ.

Код \_\_\_\_\_



а



б



в

а — кокошник

б — повойник

в — венец

ОТВЕТ: \_\_\_\_\_

(в; венец) а - кокошник

19. Лекала, которые образуют конструкцию изделия, называются  
Выберите один правильный ответ.

а — ведущие

б — основные

в — главные


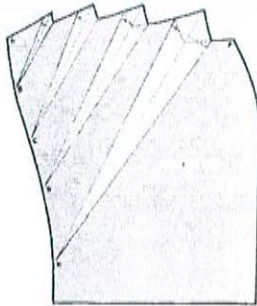

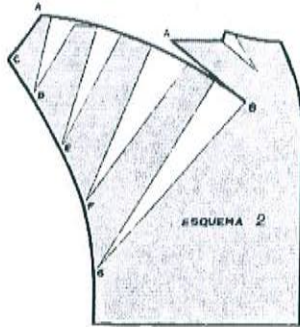
ОТВЕТ: \_\_\_\_\_

б

20. Вам представлены модели юбок со складками и драпировками.

	Эскиз		Моделирование
1		а	
2		б	

Код \_\_\_\_\_

	Эскиз		Моделирование
3		В	
4		Г	

Найдите соответствие эскиза с моделированием переднего полотнища юбки. Внесите в таблицу соответствующие номерам буквы.

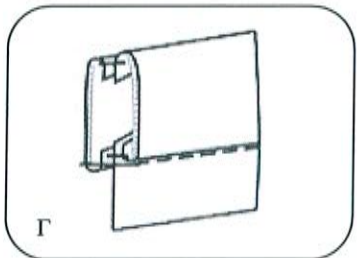
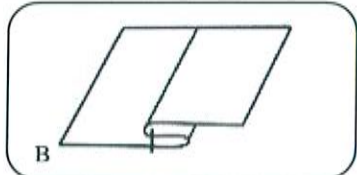
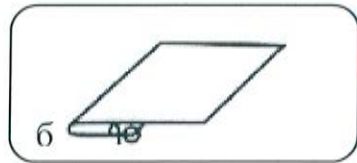
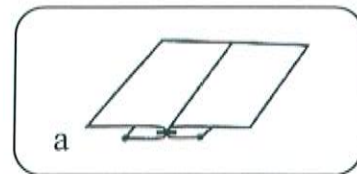
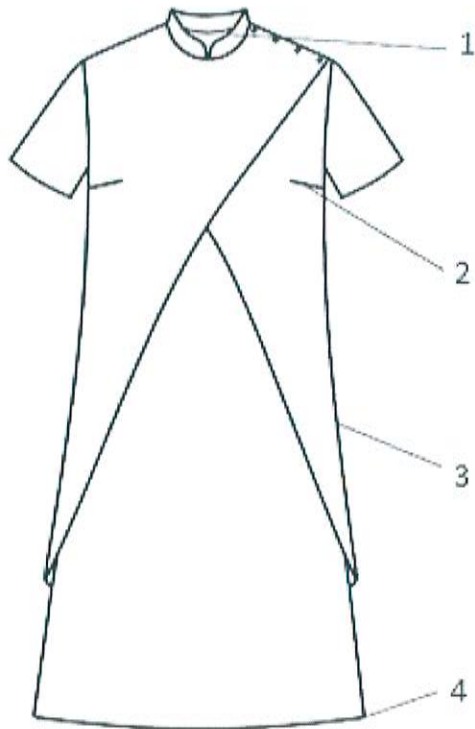
ОТВЕТ:

1	2	3	4
В	Г	А	Б

21. Выбор методов технологической обработки является важным этапом при изготовлении моделей, так как большое количество разновидностей одежды и материалов приводит к разнообразным методам. Вам предложена модель современного платья. В таблице ответов проставьте к указанным узлам соответствующие способы обработки.



Код \_\_\_\_\_



ОТВЕТ:

1	2	3	4
2	б	а	г

22. Шеллак - это:

Выберите один правильный ответ.

- а – синтетическая смола
- б – краситель
- в – пигмент
- ✓ г – природная смола

ОТВЕТ: г

23. Элемент какого орнамента используют для росписи дымковских, каргопольских и филимоновских игрушек?

Выберите один правильный ответ.

- а – геометрический
- б – зооморфный
- в – растительный
- г – антропоморфный

ОТВЕТ: антропоморфный

Код \_\_\_\_\_

24. Маленькая вышитая подушечка обычной, но чаще замысловатой формы, которую можно использовать как ёлочную игрушку или брелок, – пришла к нам из Франции, и её название переводится как «двурогий; неровный, с выступами». Знаете ли вы, о чём речь?



Выберите один правильный ответ.

- а – фриформ
- б – омиаге
- в – бискорню
- г – пергамано

ОТВЕТ: (омиаге) б

25. Определите вид дефекта на основе идеальной посадки. Результат впишите в таблицу.

			
Идеальная посадка	линия шеи свободная, широкая	линия талии зауженная, кривая	окал рукава большой

### Творческое задание

**Разработка эскиза концептуальной модели костюма методом ассоциации на основе источника творчества и современных социокультурных процессов, происходящих в мире**

#### *Примерный алгоритм выполнения задания*

1. Изучите источники творчества (рисунки 1-3).
2. Заполните лист сопровождения модели костюма, где определитесь с ассортиментной, половозрастной группами, назначением изделия, предполагаемым материалом.
3. Дайте название костюму. Разработайте слоган или девиз модели костюма.
4. Выполните эскиз модели костюма, опираясь на источник творчества (вид спереди). Если, по Вашему замыслу, требуется продемонстрировать и вид изделия со спины, можно выполнить дополнительный фор-эскиз.
5. Обозначьте, пожалуйста, на эскизе конструктивные, конструктивно-декоративные и декоративные линии и элементы, если таковые Вами запроектированы.
6. Проанализируйте свой эскиз на соответствие стилистике, ассортименту, композиции, конструкции, колористике. Если увидели какие-либо несоответствия, внесите изменения.

*Техника выполнения эскиза: графический рисунок карандашами*

#### ***Источники творчества «Цветы России»***



Рис. 1. Василёк





Рис. 2. Васильки



Рис. 3. Бутон василька

Код \_\_\_\_\_

Лист сопровождения / прайс-лист на проектируемое изделие  
Модель костюма под девизом (название костюма и слоган):

вечернее платье  
русским, народным костюмом

1. Группа потребителей (для кого предназначено изделие):

Типологические особенности потребителя:

– пол и возраст женский; 20 лет  
– размер и рост 45; 1,6

2. Стиль костюма: русский народный

3. Функциональность / назначение костюма платье  
(вечернее платье) на вечер

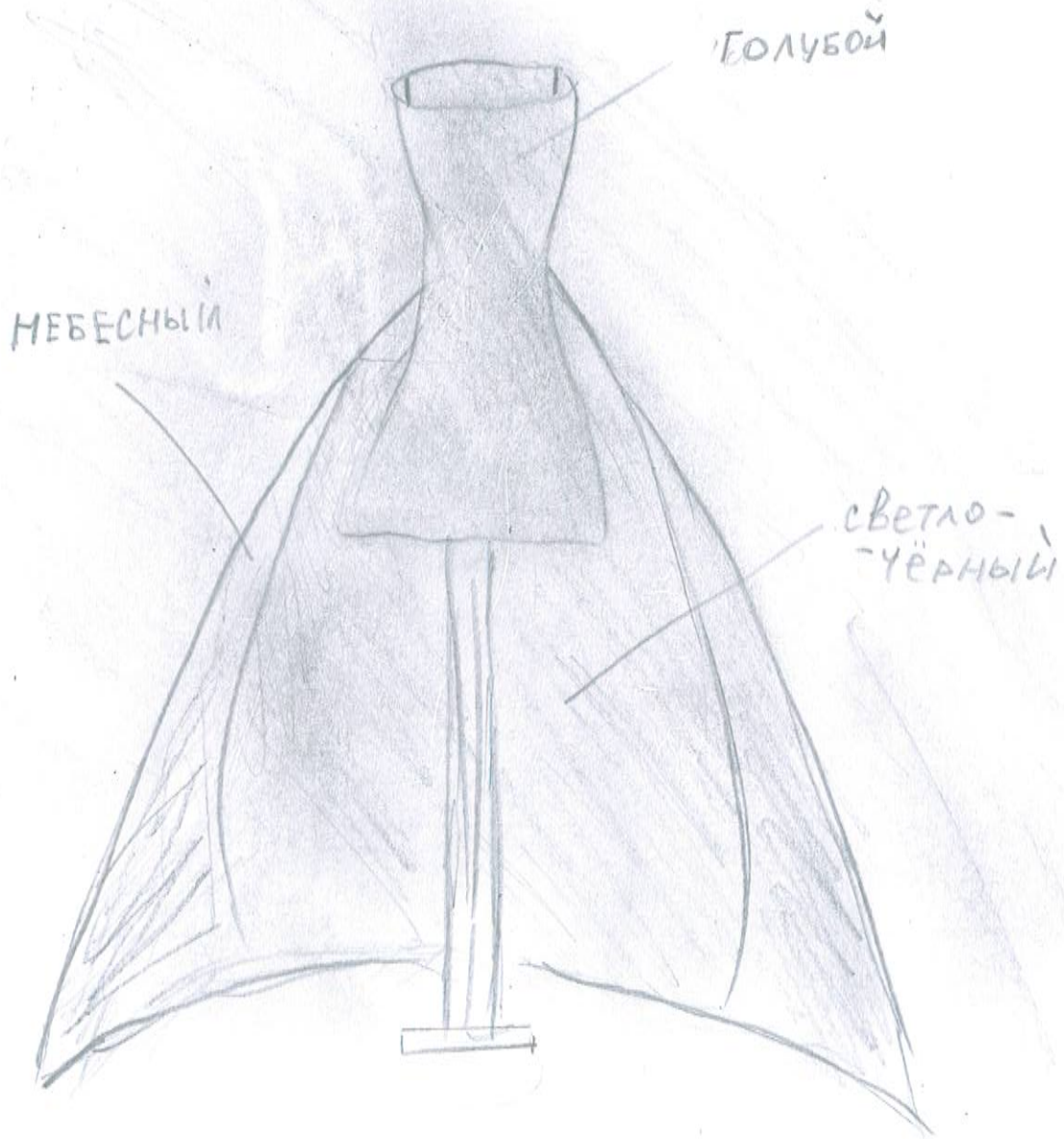
4. Рекомендуемые материалы: лен, хлопок,

5. Вид или техника декора (если имеется): вечерняя

6. Автор эскиза модели Назирова Ф. (подпись)

Код \_\_\_\_\_

# Эскиз





Код \_\_\_\_\_

## Лист оценки творческого задания

№	Критерии	Пояснения	Вес критерия	Результат оценивания
1	полностью заполненный прайс-лист	осмысление творческой задачи и планирование работы: для кого выполняется данный эскиз костюма, из какого материала, стоимость проектируемого изделия – достаточно значимо	1	1
2	композиционное размещение эскиза на заданном формате	расположение изображения на плоскости бумаги должно работать на позитивное восприятие эскиза модели костюма в целом	1	1
3	идея (концепция) эскиза, грамотное прочтение творческого источника	соответствие названия костюма, слогана или девиза модели творческому источнику, владение методами проектирования, умение выразить концепцию посредством применения техники коллажа	2	2
4	оригинальность композиционного решения модели костюма	знание законов композиции, новизна конструкции должна выражаться в правильном нанесении конструктивных, конструктивно-декоративных и декоративных линий и дополнительных элементов	2	2
5	колористика костюма и гармония цветовых отношений	понимание основ цветоведения и колористики	1	
6	пропорциональность костюма	пропорциональность костюма рассматривается относительно фигуры человека и деталей костюма с учётом принципов «золотого сечения»	1	
7	качество графики эскиза	владение техникой коллажа, умение показать фактуру, текстуру и декор текстиля, художественный образ / характер модели костюма	1	1
8	индивидуальный стиль творческой деятельности	уникальность авторского стиля, изображение фона или декора для выявления концепции модели костюма	1	1
<b>Итого</b>			<b>10</b>	8