

09-12



**ВСЕРОССИЙСКАЯ
ОЛИМПИАДА
ШКОЛЬНИКОВ
2018-2019**

БЛАНК №

9	—	1	—	—	—	—
---	---	---	---	---	---	---

**Региональный этап ВсОШ 2019
по предмету «Технология
Техника и техническое творчество»**

Фамилия, имя, отчество полностью:

Исраилов Ислам Исмаилович

Число, месяц, год рождения (ДД.ММ.ГГГГ):

22 июля, 2004г.

Класс учащегося:

9

За какой класс учащийся пишет работу:

9

Полное название образовательной организации по уставу:

Покровская СОШ

Название района или города:

Касимовский район, село Покровское

Дата:

30.01.19г.

Подпись:

Исраилов.

135

09-12

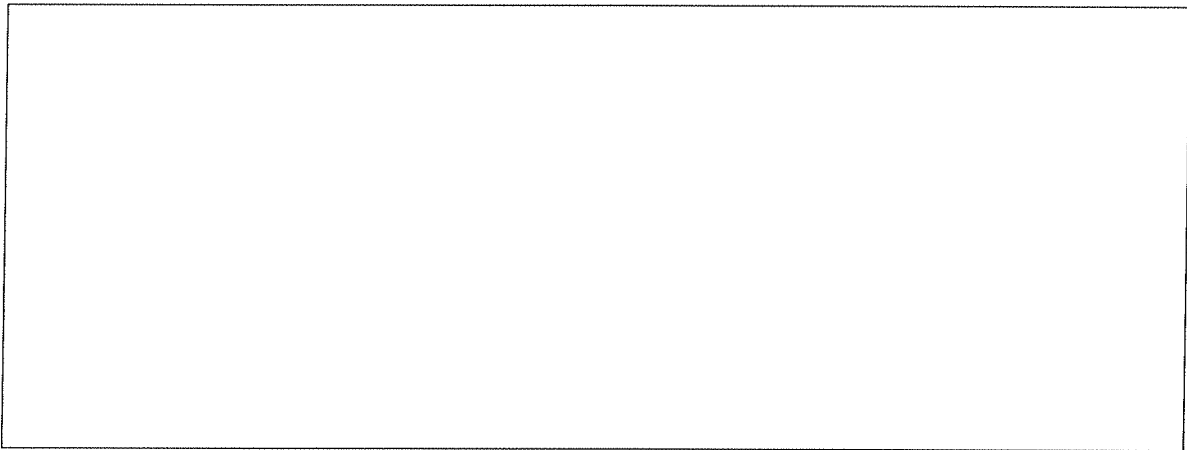
Тесты регионального этапа

Всероссийской Олимпиады школьников по технологии 2018-2019 учебного года по
номинации «Техника и техническое творчество»

9 класс

1. Приведите три примера технологических систем, на вход каждой из которых подается один из трех различных видов энергии.

0

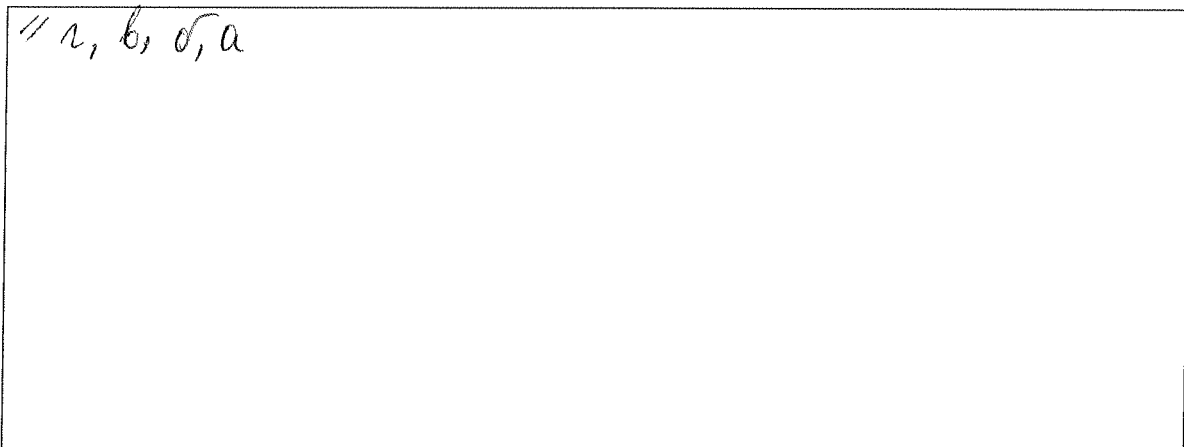


2. Укажите хронологический порядок создания транспортных машин:

- а. электромобиль;
- б. автомобиль с бензиновым двигателем;
- в. паровоз;
- г. колесница.

1

// а, в, б, а



3. Назовите пять различных типов машин.

1) грузовая, легковая, пассажирская, для дорожных работ, трактор, трамвай и т.д.

0

4. Каким образом изготавливается фанера?

1) склеивая одинаковые листы дерева с помощью клея.

1

5. Определите грузоподъемность грузового транспорта для перевозки 8 березовых бревен длиной 4 м с вершинными диаметрами 30 см и 40 см? Удельный вес березовой древесины 620 кг/м^3 .

0

6. Назовите три породы древесины, которые наиболее просто использовать для художественной обработки-резьбы.

1) Дуб, сосна, ореховые дубовые, осина.

1

7. Укажите два механических и два технологических свойства металлов.

1) механические: резка, сверление. технологические: литье, обработка.

1

8. Какие легирующие элементы наиболее часто используются для производства легированной стали?

1) марганец, никель.

1

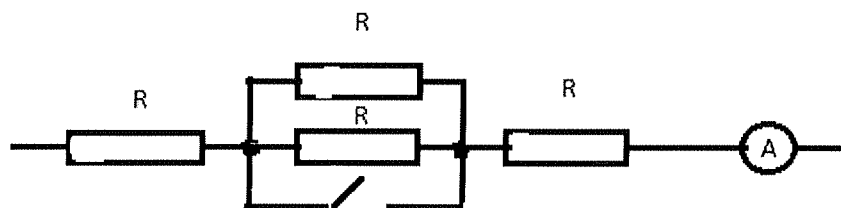
9. В каких металлообрабатывающих станках используются вращающиеся режущие инструменты? Приведите два примера.

Токарный станок, сверлильный станок,

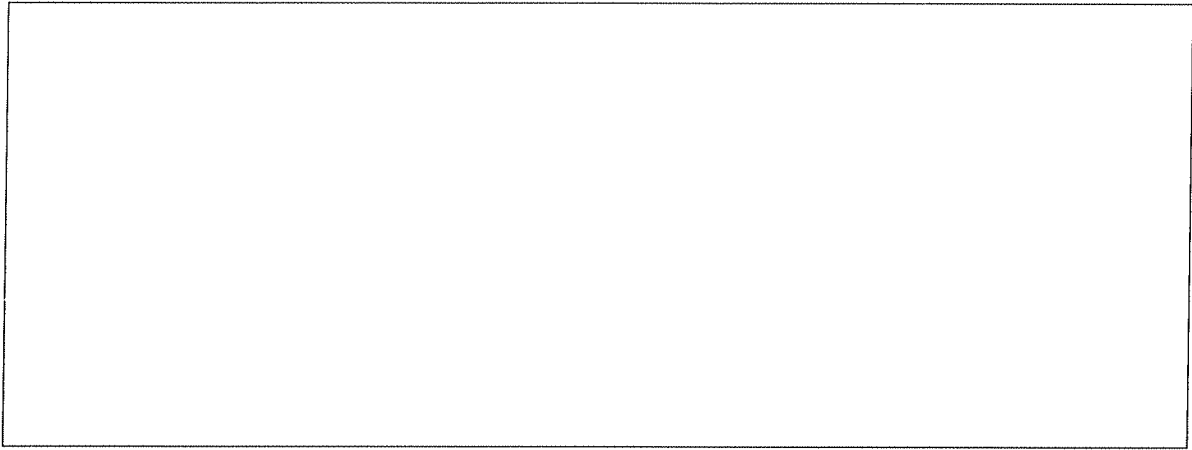
10. Какой тип осветительных электроламп обладает наибольшим КПД (коэффициентом полезного действия)?

Среднегазовая, энергосберегающая, лампы накаливания,

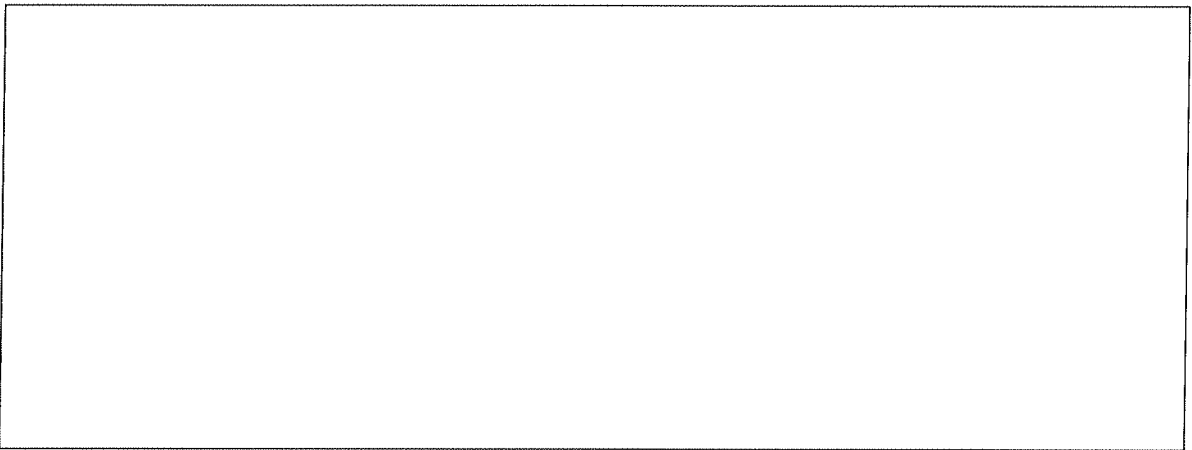
11. К цепи приложено напряжение U . Напишите формулы для тока при разомкнутом и



замкнутым ключом.



12. Нарисуйте структурную схему программируемого автоматического устройства без обратной связи.



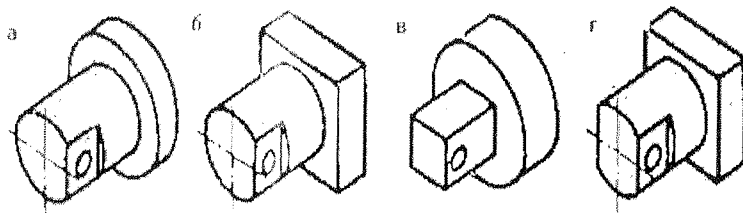
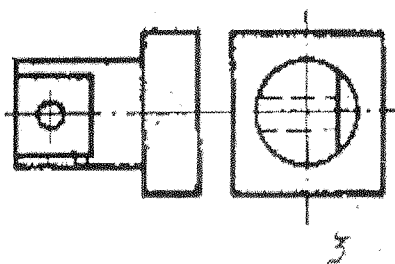
13. В чем состоит принцип работы 3D-принтера.

Создание разносторонних изделий или фигурок. Из сопла этого принтера вытекает струя расплавленного пластика. Я считаю наиболее популярным и твердым это DLT.

14. Приведите три примера технологических операций с применением лазера при обработке конструкционных материалов.

1) "Точное обреза материала, хорошая обработка.

15. Найдите по чертежу детали № 3 ее наглядное изображение.



1) // (б, в). 2.

16. Укажите три типа электростанций, работа которых не приводит к усилению парникового эффекта и изменению климата.

1
Гидроэлектростанции, ветровые электростанции, солнечные станции.

17. Назовите три вида отходов производства, которые после переработки могут быть снова использованы.

1
Бумага, пластик, стекло.

18. Назовите три причины необходимости сохранения и восстановления лесов?

1
Не вырубать деревья, сажать новые деревья, и охранять от браконьеров или лесорубов.

19. Назовите четыре составляющие, которые изменяет дизайнер при сохранении функциональности объекта.

1

Оформление, вид, структура, (качество) качество.

20. Какую работу выполняет маркетолог?

0

Человек управляющий компанией.

21. Какое образование необходимо иметь руководителю торговой или производственной организации ?

Имшера, А. Моношета

22. Определите себестоимость единицы продукции, если на приобретение комплектующих и материалов было затрачено 15 млн. рублей, зарплата сотрудников и отчисления на заработную плату составляли 5 млн. рублей, электроэнергия и коммунальные платежи стоили 5 млн. рублей, налог на прибыль составил 4 млн.рублей. Выпущено 500 единиц продукции. Напишите, как Вы это рассчитали?

23. В двухкомнатной квартире с прихожей и кухней имеются две люстры с тремя осветительными лампами мощностью 7,5 Вт каждая (эквивалент 70 Вт) и по одной такой же лампе в прихожей и на кухне. Все лампы горят 5 часов каждый день. Используется стиральная машина мощностью 1,5 кВт в течение 6 часов в месяц и электрочайник мощностью 1 кВт в течение 1 часа каждый день, холодильник мощностью 100 Вт работает непрерывно. Стоимость 1 кВт-часа -4,5 рубля. Сколько надо платить за электроэнергию в месяц (30 дней)? Напишите, как Вы это определили?

24. Укажите характерное различие между техническим творчеством и научной деятельностью.

Техническому творчеству нужна практика, опыт, умение пользоваться инструментами, а научной деятельности нужна высокая квалификация и т.д.

25. Отметьте знаком «+» один или несколько правильных ответов:

Современные способы пайки:

- а. Инфракрасными лучами;
- + б. Электрическим паяльником;
- в. Лазером;
- + г. Электродуговой сваркой.