



**ВСЕРОССИЙСКАЯ
ОЛИМПИАДА
ШКОЛЬНИКОВ
2018-2019**

БЛАНК №

0	9	-	1	2	
---	---	---	---	---	--

**Региональный этап ВсОШ 2019
по предмету «Технология
Культура дома и декоративно-прикладное творчество»**

Фамилия, имя, отчество полностью:

Табеева Лейла Табеевна

Число, месяц, год рождения (ДД.ММ.ГГГГ):

16.09.2004.

Класс учащегося:

9²

За какой класс учащийся пишет работу:

9

Полное название образовательной организации по уставу:

*Муниципальное казённое общеобразовательное учреждение
«Гимназия №5 им. А.А.Лихова»*

Название района или города:

г. Кузнецкий

Дата:

30.01.2019.

Подпись:

Лейла

185

09-12

XX Всероссийская олимпиада по технологии

Региональный этап.

Уважаемый участник!

Вам на первом туре олимпиады по технологии предложено 25 заданий, из которых 24 включают вопросы, задачи, тесты. Задание 25 – творческое.

Задача участника - внимательно ознакомиться с предложенными заданиями и выполнить их в строгом соответствии с формулировкой.

Каждый правильный ответ в заданиях с 1 по 24 оценивается в 1 балл.

Задание 25 оценивается в 11 баллов.

Всего за теоретический тур максимальное количество баллов, которое может набрать участник, составляет 35 баллов.

Длительность 1-го тура (теоретического) составляет 2 часа (120 минут).

**Задания теоретического конкурса по номинации
«Культура дома и декоративно-прикладное творчество»
9 класс.**

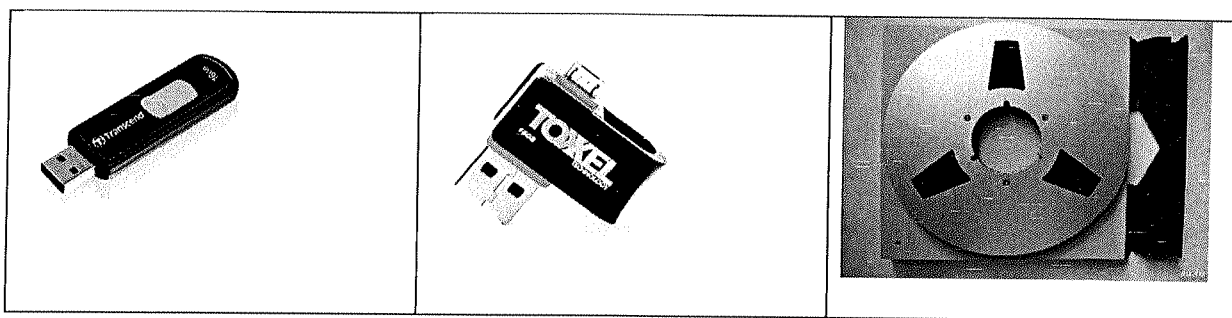
Код _____

Технология.

1. Нанесение на текстильные материалы прочного цветного рисунка представляет собой непростую задачу для технологов. Объясните, какие преимущества дают нанотехнологии в этом процессе.

Ответ: *Нанотехнологии в этом процессе дают хорошие результаты нанесения прочного цветного рисунка на текстильные материалы. В настоящее время нанотехнологии создаются приборы, инструменты для нанесения рисунка*

2. Рассмотрите предметы, представленные на иллюстрациях. Напишите, какие процессы объединяют эти предметы



Ответ: *Эти предметы объединяют информационные, новые технологии, процессы.*

Кулинария

3. Ознакомьтесь с таблицей (тепловая обработка): отметьте знаком «+» ячейку, в которой утверждение верно, обоснуйте это утверждение с точки зрения закономерностей физико – химических процессов.

Таблица

«Тепловая обработка продуктов в воде»

№ п/п	Продукты или блюдо	Солить в начале варки	Солить в конце варки	Обоснование времени добавления соли
1	Варка мясного бульона	+	+	<i>Мясной бульон нужно посолить в конце варки, так как в начале мясо долго хорошо проваривается, схватывается, а потом, посалив его, оно примет сам и впитает в себя.</i>

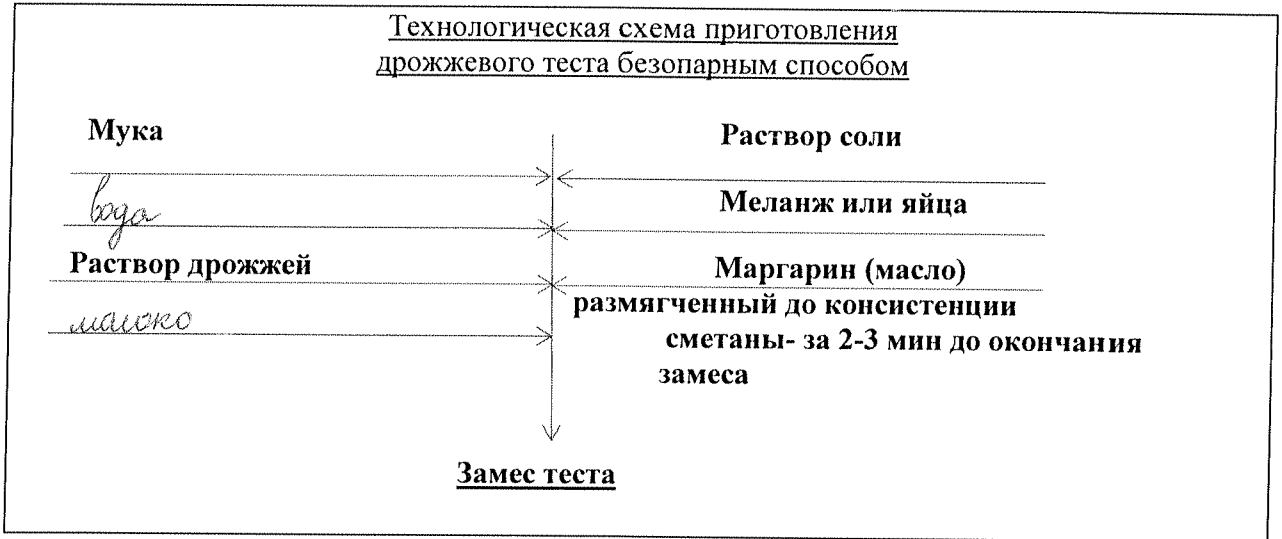
4. Решите задачу.

Найдите массу готового омлета из 10 яиц, если масса брутто одного яйца составляет 45 г, количество масла – 45 г, молоко – 200 г. Масса скорлупы каждого яйца составляет 10 процентов.

Решение $(45 + 45 + 200) \cdot 40\% = 290$; $290 : 10\% = 29$; $29 \cdot 45 = 130,5$; $10 \cdot 45 = 450$

7 Ответ: масса готового омлета ≈ 450 г.

5. Рассмотрите технологическую схему приготовления дрожжевого теста безопасным способом. Впишите в схему недостающие операции и ингредиенты.



6. Объясните с какой технологией связан известный фразеологизм, дошедший до наших дней: «бить баклуши».

Ответ: «Бить баклуши» - это значит бездельничать.

Материаловедение

7. Прочитайте приведённые ниже утверждения. Укажите те, которые являются верными.

А) Чем больше площадь поперечного сечения волокна, тем больше его плотность.

Б) Из длинных волокон можно получить более прочную пряжу.

8. Ответ: А) Чем больше площадь поперечного сечения волокна, тем больше его плотность.

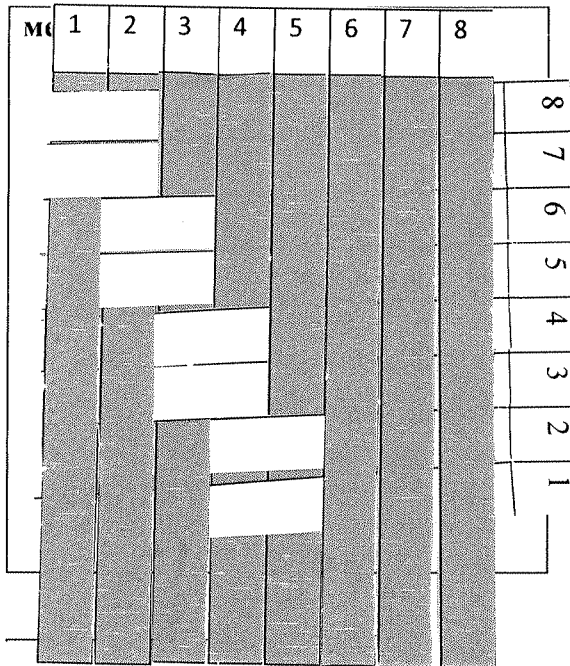
8. Продлите перечень волокон натурального происхождения, расположив их в порядке уменьшения указанных свойств:

Прочность: лен → шерсть → шёлк → хлопок

Гигроскопичность: шерсть → лён → шёлк → хлопок

9. Дана формула ткацкого переплетения, выполните её макет, используя полоски в прямоугольниках. Нить основы - темного цвета. Вклейте макет на место обозначенное ниже.

Формула ткацкого переплетения: $R=5/2$ (В знаменателе дроби обозначается горизонтальный сдвиг — R/Sy)



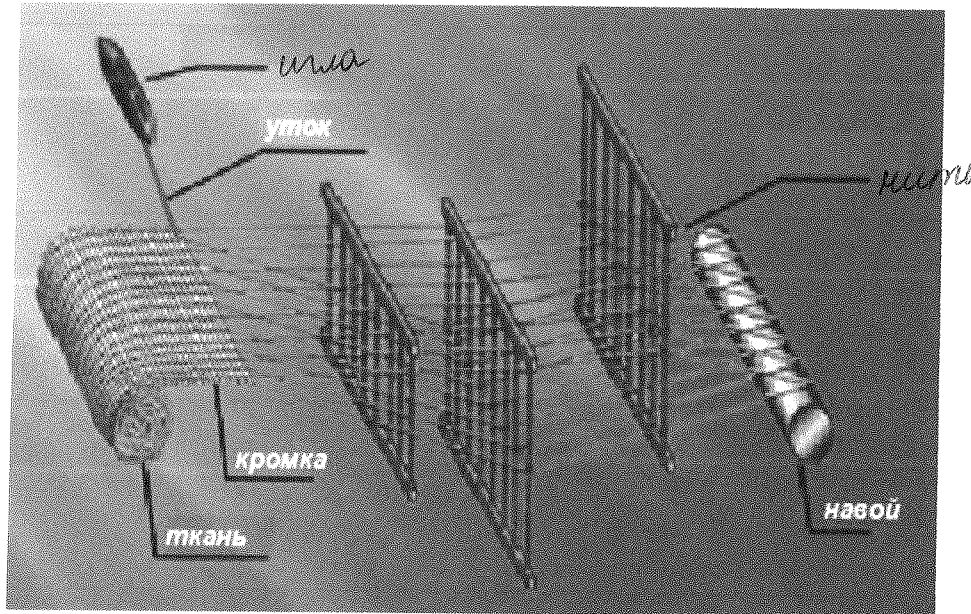
10. Рассмотрите схему переплетения нитей в задании 9, определите наименование переплетения, опишите внешний вид ткани, ее применение.

Ответ: Это паутина ткани на ткацком станке.

11. Закончите предложение.

У печатных тканей с рисунком в полоску направление полосы обычно совпадает с направлением утка.

12. Рассмотрите схему получения ткани, на ткацком станке. Допишите в схеме недостающие элементы процесса получения ткани.



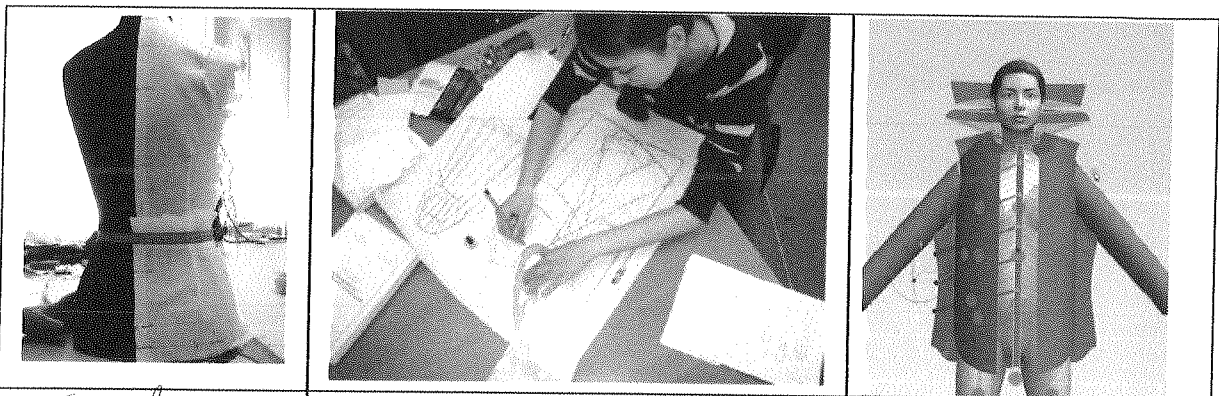
13. Вам предстоит выбрать стиральную машину. Назовите не менее 4 - х технических характеристик, которыми следует руководствоваться при выборе этого бытового прибора.

Ответ: Во-первых, при выборе стиральной машины нужно руководствоваться тем, чтобы она была не слишком шумной. Во-вторых, гарантия качества. В-третьих, удобная и компактная. В-четвертое, чтобы она работала, стирала хорошо и была долговечна.

Проектирование и изготовление швейного изделия

14. Без грамотного кроя одежда может иметь плохую посадку на фигуре, заломы или натяжение ткани. Эти дефекты портят внешний вид готового изделия.

По мере развития человека и общества совершенствовались формы и фасоны одежды, в конструировании возникли системы и методики кроя. Сегодня в швейной промышленности существуют десятки методов конструирования, которые условно можно поделить на три основных. Подпишите их названия под соответствующими рисунками.



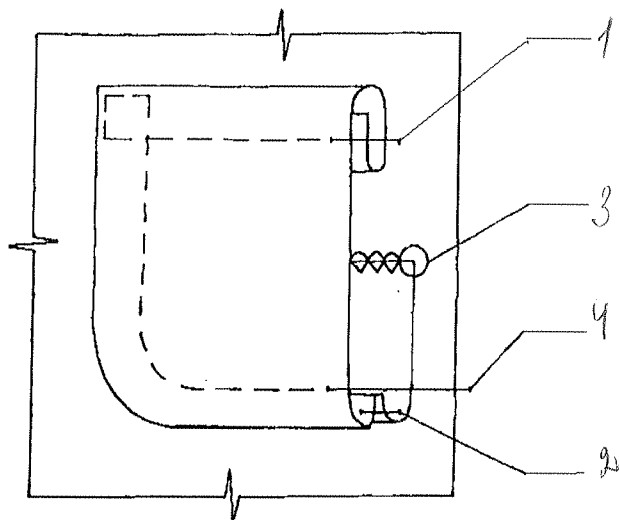
а) *Ткацовой, ручной, нашивной.*

б) *Чертежной.*

в) *Графический, информационный.*

15. На представленном рисунке пронумеруйте последовательность изготовления кармана и соединения его с изделием.

4



16. Рассмотрите рисунки. Определите, какое художественное средство позволяет достичь дизайнеру равновесия в композиции представленных моделей одежды.



+

Ответ: В композиции представленных моделей дизайнер достигает равновесия дизайнеру позволяет наблюдательность, восторг ума, умение идеализировать.

17. Зарисуйте схему обработки втачной манжеты для данной модели, укажите цифрами последовательность этапов выполнения.

Эскиз модели	Схема обработки манжеты
--------------	-------------------------

	рукав	манжет
	1)	нанести строчку на рукав с изнаночной стороны.
	2)	нанести строчку непосредственно на сам манжет.
	3) Соединить края строчек рукава и манжета и дать строчку, не забывая про загибку.	
	4) Развернуть рукав, обернув манжет.	
	Манжет готов.	

18. Разложите (приклейте) клинья б - клинной юбки, предварительно вырезав клин из кальки, зная, что ширина ткани 140 см.

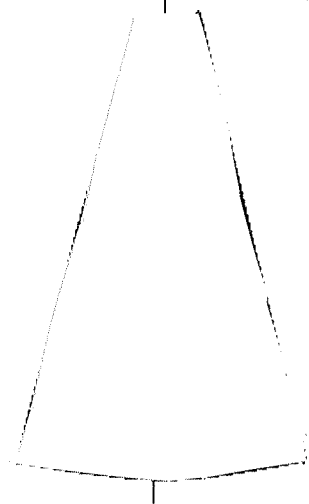
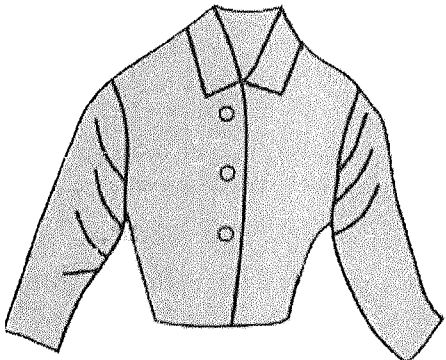
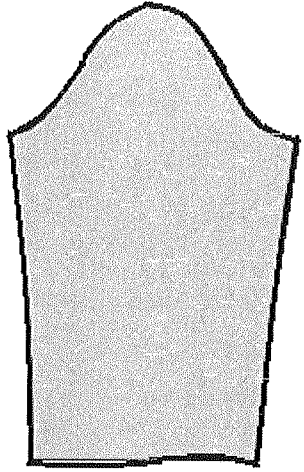


Схема раскладки (использовать предложенный размер шаблона и ткани, не выходя за пределы)

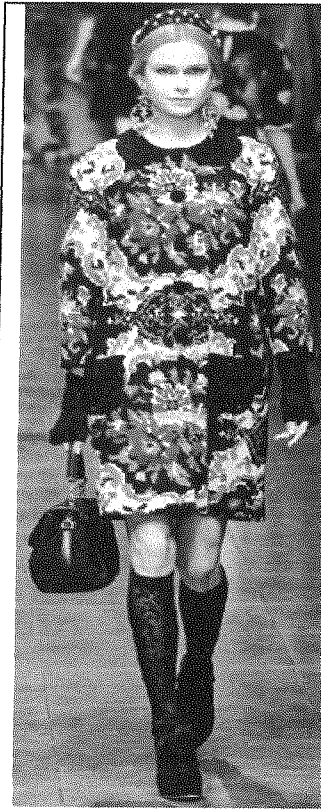
	<p>Ширина ткани - 140 см. б-клинная юбка.</p>
	<p>ширина ткани</p> <p>н.о.</p> <p>Сгиб ткани</p>

19. При примерке изделия обнаружен дефект: поперечные заломы спереди рукава. Укажите причины возникновения дефекта. Предложите способ исправления дефекта (на выкройке).

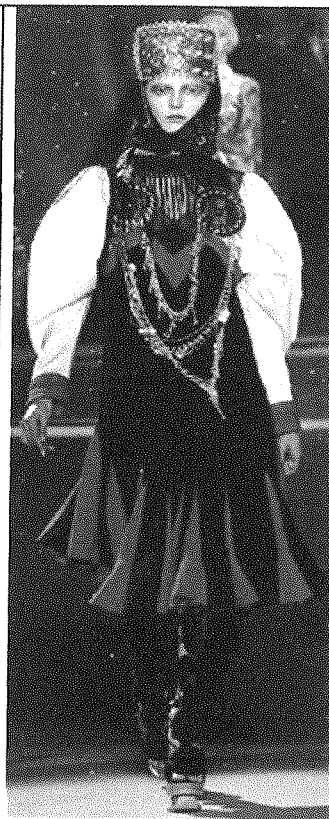
Эскиз	Способ устранения
	 <p>Причины: <u>поперечные заломы спереди рукава и с лицевой стороны.</u></p> <p>Способ устранения: <u>распустить, вышить или с лицевой, или с изнаночной стороны и пришить сзади рукава.</u></p>

История костюма

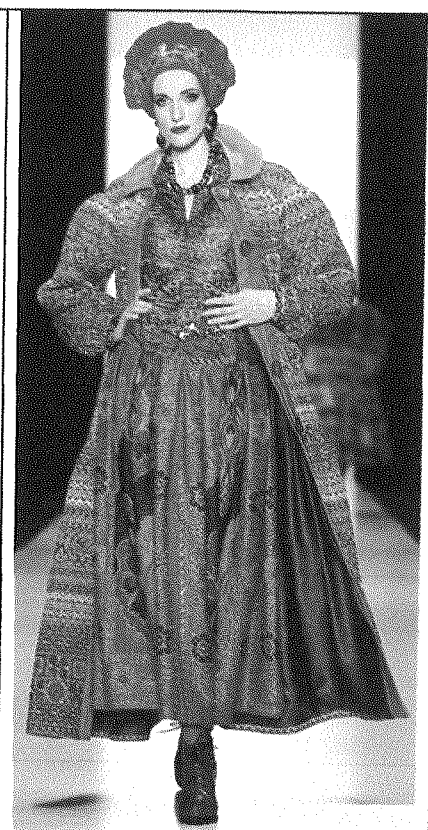
20. Подпишите под изображением моделей имена их авторов из списка: Джон Гальяно (John Galliano), Дольче Габбана (Dolce & Gabbana), Вячеслав Зайцев.



а) Даниэ Фаббана
(Dolce & Gabbana)



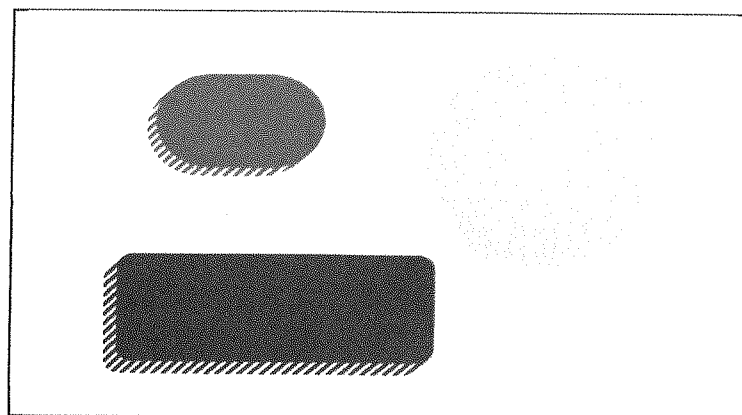
б) Джон Гальяно
(John Galliano)



в) Валерий Зайцев

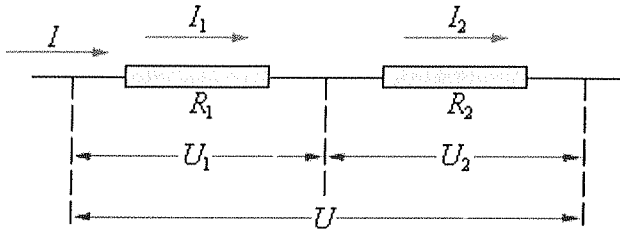
Интерьер

21. Ковры из войлока, изображённые на рисунках, созданы дизайнерами: Дмитрием Балером, Линном Кандель и Исмаэлем Штудером с использованием станков с ЧПУ. Напишите, какую иллюзию удалось создать авторам с помощью графического декора?



Ответ: Ум удалось создать иллюзию 3D-удовенности (объёмности), или же 3D-печат.

Рукоделие



Ответ:

Проводники соединены: <i>проводники соединены последовательно и параллельно.</i>
<i>I = длина проводника.</i>

f

25. Творческое задание

Предлагаем рассчитать и построить выкройку рукава- волана.

1. Рукав-волан втачивается в пройму. Р (длина проймы) - 44 см. Ширина волана-16см. Рассчитайте радиус кругового волана (R волана), зная формулы расчёта построения юбки «солнце» или из курса геометрии формулы расчёта длины окружности, нахождения радиуса окружности.

Справка: $\pi=3.14$ или $k=0,32$

2. Постройте выкройку 1:4 (в таблице 1)

3. Переведите выкройку на кальку, разместите рукав-волан на эскизе (приклейте) на примере одного рукава.

4. Предложите ткани и их волокнистый состав для модели;

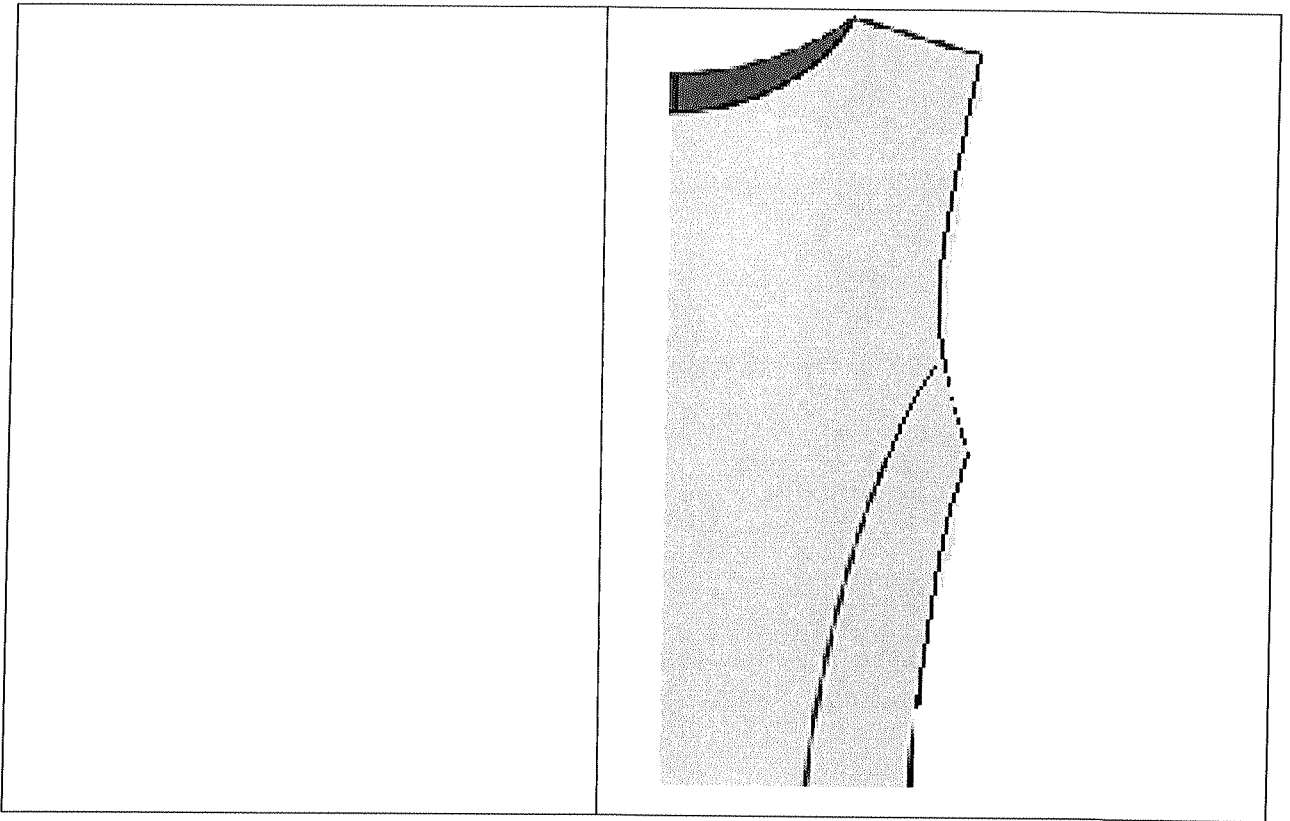
5. Предложите технологическую последовательность обработки волана, запишите в таблицу.

1. Расчет выкройки: R волана= _____

2-3. Построение выкройки, размещение макета на эскизе

Таблица 1

Построение выкройки в масштабе 1:4	Макет рукава



4. Ткани и их волокнистый состав для модели: _____

5. Технологическая последовательность обработки изделия

№ п/п	Последовательность обработки изделия



**ВСЕРОССИЙСКАЯ
ОЛИМПИАДА
ШКОЛЬНИКОВ
2018-2019**

2-15 окт
БЛАНК №

0	9	-	0	1	
---	---	---	---	---	--

**Региональный этап ВсОШ 2019
по предмету «Технология
Культура дома и декоративно-прикладное творчество»**

Фамилия, имя, отчество полностью:

Табеева Лейла Табеевна

Число, месяц, год рождения (ДД.ММ.ГГГГ):

16.09.2004

Класс учащегося:

9²

За какой класс учащийся пишет работу:

9

Полное название образовательной организации по уставу:

Муниципальное казенное общеобразовательное учреждение
«Гимназия №5 им. А.А. Шиба!»

Название района или города:

г. Кизилорт

Дата:

30.01.2019

Подпись:

«Моделирование платья.»

Задание:

1. Внимательно прочитайте описание модели и рассмотрите эскиз. Не забудьте про дополнительные отделочные и (или) вспомогательные детали, с помощью которых декорировано изделие или обработаны края деталей.
2. Найдите различия с базовой конструкцией платья (см. лист «Базовый чертеж основы полуприлегающего платья без рукава для моделирования»).
3. В соответствии с эскизом нанесите новые линии фасона в соответствии с рисунком, соблюдая пропорции. Обозначьте ваши действия по моделированию на чертеже основы платья и рукава на листе «Контроль практического задания». *Используйте для этого слова, значки, стрелки, список и т.д.*
4. Перенесите линии фасона на шаблон из цветной бумаги (чертеж на стр. 2 можно использовать для разрезания).
5. Изготовьте из цветной бумаги (стр.4) детали выкройки для раскладки на ткани.
6. Аккуратно наклейте выкройки *всех деталей* на лист «Результат моделирования».
7. На всех деталях края должно быть:
 наименование детали, положение середины и сгиба, расположение долевой нити, конструктивные линии, положение надсечек, величина припусков швов, количество деталей.

Эскиз



Описание модели

Платье из шелковой набивной ткани с эластичным; прилегающего силуэта; расширенное от бедра в рельефных и боковых швах переда и спинки; длиной ниже линии колена на 10 см. С удлиненным плечевым швом на 5 см.

Перед - с отрезной драпированной верхней частью; с рельефными швами, выходящими из боковых швов (выше линии талии 7-8 см) и достигающими до низа.

Рельефные швы переда формируются на продолжении талиевых вытачек, смещенных к боковым швам на 5 см, заканчивающимися разрезами.

Спинка - с вырезом по горловине формы «лодочка»; с застежкой на тесьму «молния» до линии бедер в среднем шве; с рельефными швами, выходящими из боковых швов (выше линии талии 7-8 см) и достигающими до низа; с плечевыми вытачками, выходящими из горловины.

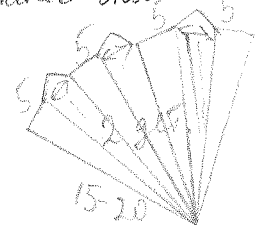
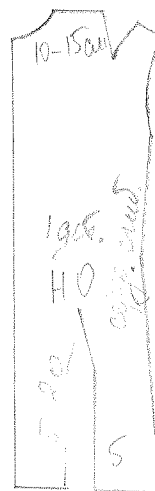
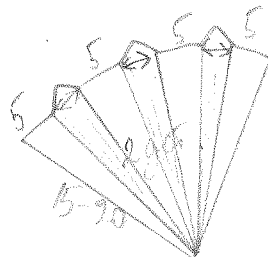
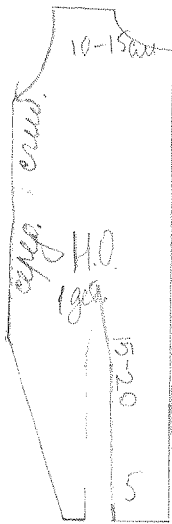
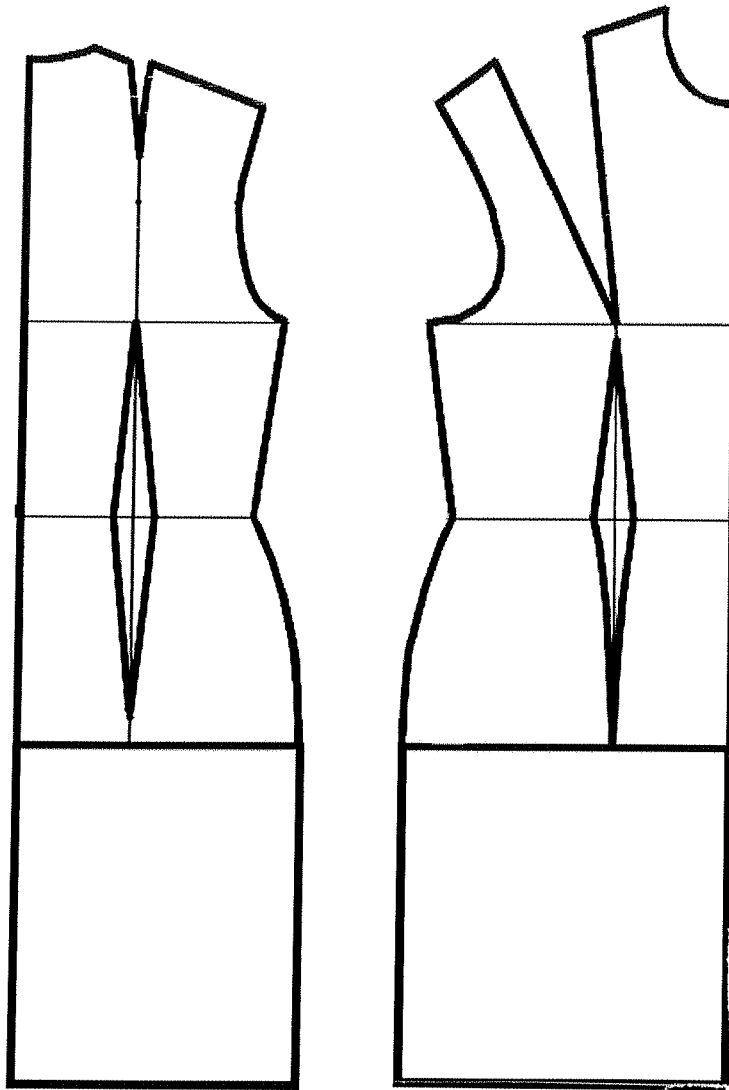
Горловина спинки и проймы обработаны обтачками.

Горловина переда обработана окантовочной бейкой

Контроль практического задания.

«Моделирование платья».

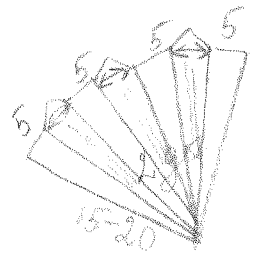
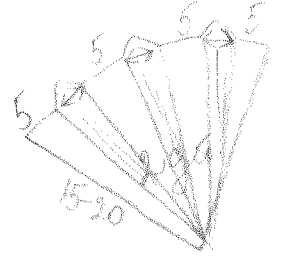
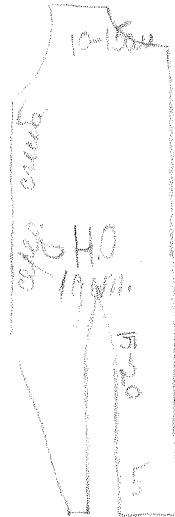
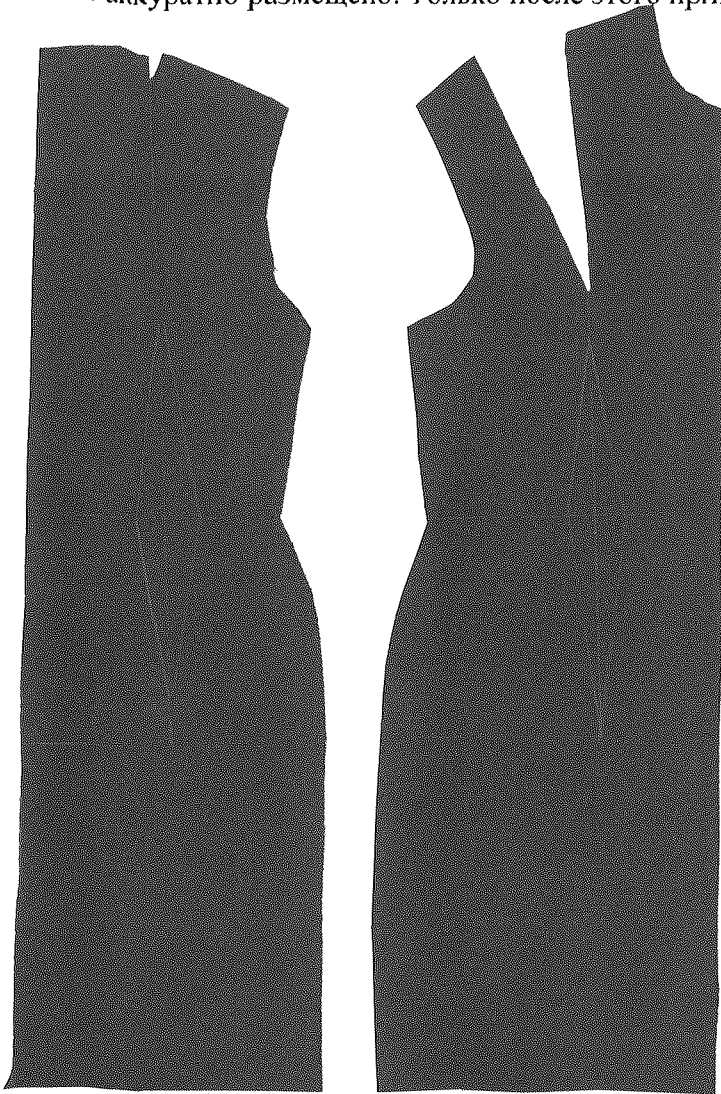
Нанесение линий и необходимых надписей для моделирования чертежа основы платья.



Летнее платье наутру или нацелое
сшито, расклешенное
от бедра в рельефных
и боковых швах пера
и спинки; длинная
рука выше локтя на
1-2 см. Горловина спинки
и проймы обработаны
отделками. Горловина пера
обработана окантовочной
лентой.

Результат моделирования (приклеить готовые выкройки модели).

Детали выкройки для раскладки на ткани располагайте компактно. Убедитесь, что на листе контроля всё аккуратно размещено. Только после этого приклеивайте готовые выкройки.



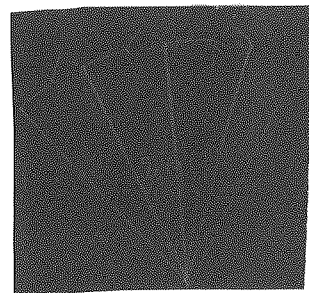
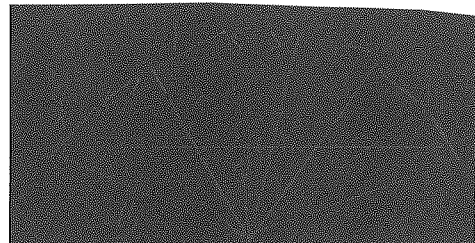
плечевой
срез
чашечка
оберточной

карманная
и плече-
вая вы-
тачка

плечевой
срез
(изгибно
оберточной)

шнур
лифа

шнур
спинки



Карта пооперационного контроля. 9 класс.
«Моделирование платья»

№ п/п	Критерии оценивания	Баллы	Баллы по факту
	Нанесение новых линий фасона и надписей на чертеже основы платья	6	
1	Оформление рельефных швов переда и спинки, работа с талиевыми вытачками	2,0	1
2	Нанесение на чертеж отрезной верхней части переда	0,5	
3	Работа с нагрудными и плечевыми вытачками	0,5	
4	Оформление горловины переда и спинки	0,5	0,5
5	Уточнение длины в соответствии с эскизом и описанием	0,5	
6	Оформление расширения в рельефных и боковых швах, уточнение линии низа	1	1
7	Удлинение плечевого шва и оформление линии пройм	1	1
	Построение дополнительных декоративных деталей и нанесение линий для построения вспомогательных деталей	3	
8	Нанесение на чертеж линий для изменения формы верхней части переда	1,5	1,5
9	Нанесение на чертеж обтачки горловины спинки	0,5	
10	Нанесение на чертеж обтачек пройм	0,5	0,5
11	Построение окантовочной бейки	0,5	
	Подготовка выкроек платья к раскрою	11	
12	Выполнение полного комплекта лекал	1	
13	Правильное моделирование деталей (соответствие модели и описанию, соблюдение масштаба и пропорций): - верхней части переда (2,5 балла); ✓ - нижних частей переда (центральной и боковых) (1,5 балла); ✓ - спинки (1,5 балла); - обтачек горловины спинки и пройм (1,0 балла); - окантовочной бейки (0,5 балла).	7,0	4
14	Название деталей	0,5	
15	Наличие контрольных линий на деталях: - долевые нити; - сгибы; - линии середины.	0,5	0,5
16	Наличие надсечек	0,5	
17	Припуски на обработку каждого среза	0,5	
18	Аккуратность выполнения моделирования	0,5	
19	За оригинальное и правильное решение	0,5	
	Итого	20	

Летнее платье полуфигурного силуэта расклешенное от бедра в рельефных и боковых швах переда и спинки; длиной чуть выше колена на 1-2 см. Горловина спинки и проймы обработаны обтачками. Горловина переда обработана кантовой бейкой. В плечах есть единая надетка. Есть середина шва. Все показано на чертеже.